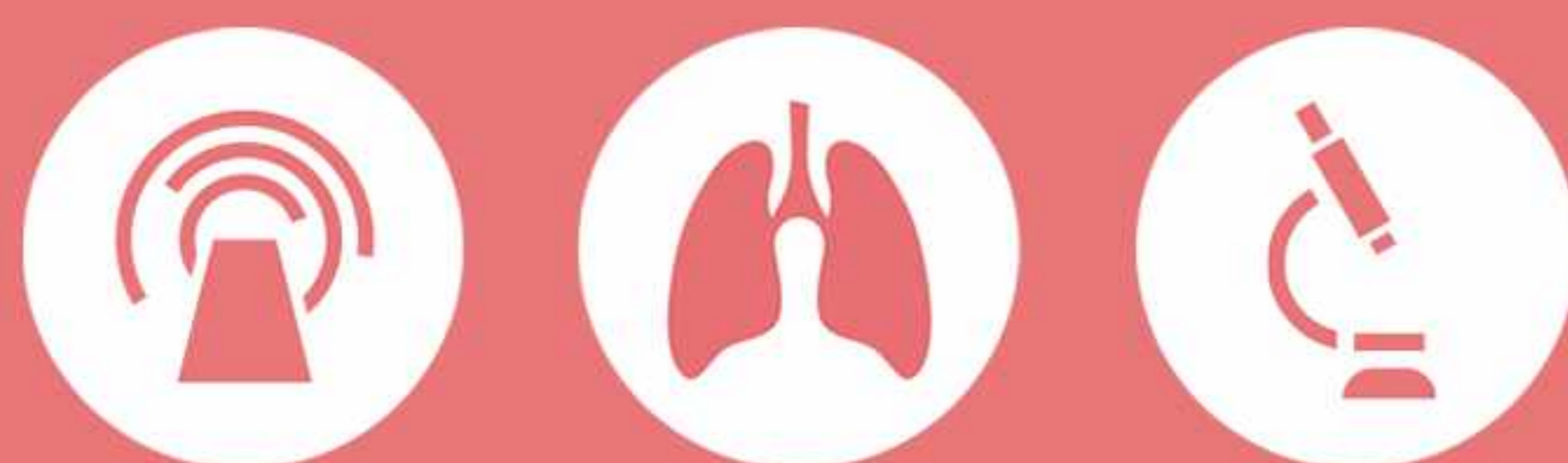


O DIAGNÓSTICO PRECOCE DO CÂNCER DE PULMÃO PODE SALVAR A SUA VIDA

O diagnóstico do câncer de pulmão é realizado por meio de **avaliação médica** e **exames específicos**. Para pessoas a partir de 50 anos, que fumam ou fumaram um maço ou mais por dia, por mais de 10 anos, **recomenda-se** uma tomografia computadorizada de torax de baixa dose anualmente.

Os exames recomendados para o diagnóstico são:

- Raio X do pulmão
- Tomografia computadorizada
- Ressonância magnética
- Broncoscopia
- Biópsia da lesão



O diagnóstico precoce do câncer de pulmão é essencial para o sucesso do tratamento.

Mas, segundo o INCA, apenas 16% dos cânceres são diagnosticados em estágio inicial (câncer localizado), para o qual a taxa de sobrevivência de cinco anos é de 56%.

INSTITUTO
LADO A LADO
PELA VIDA

WWW.LADOALADOPELAVIDA.ORG.BR



@INSTITUTOLAL



INSTITUTOLAL



@INSTITUTOLAL



COMPANY/INSTITUTOLAL



Campanha de conscientização sobre o câncer de pulmão

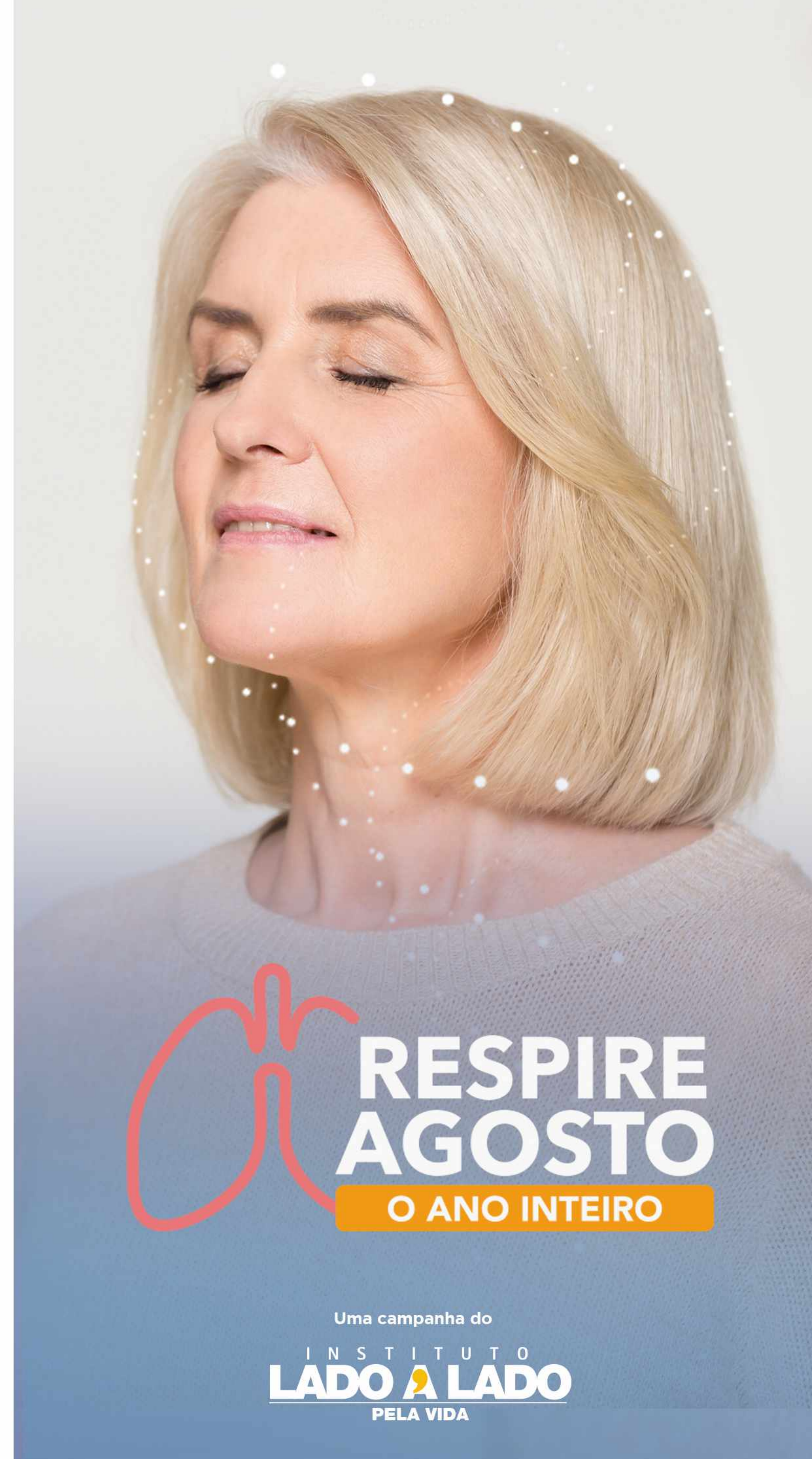
Apoio:



É proibido jogar este folheto em via pública.

CÂNCER DE PULMÃO

QUEM NÃO FUMA TAMBÉM PODE TER

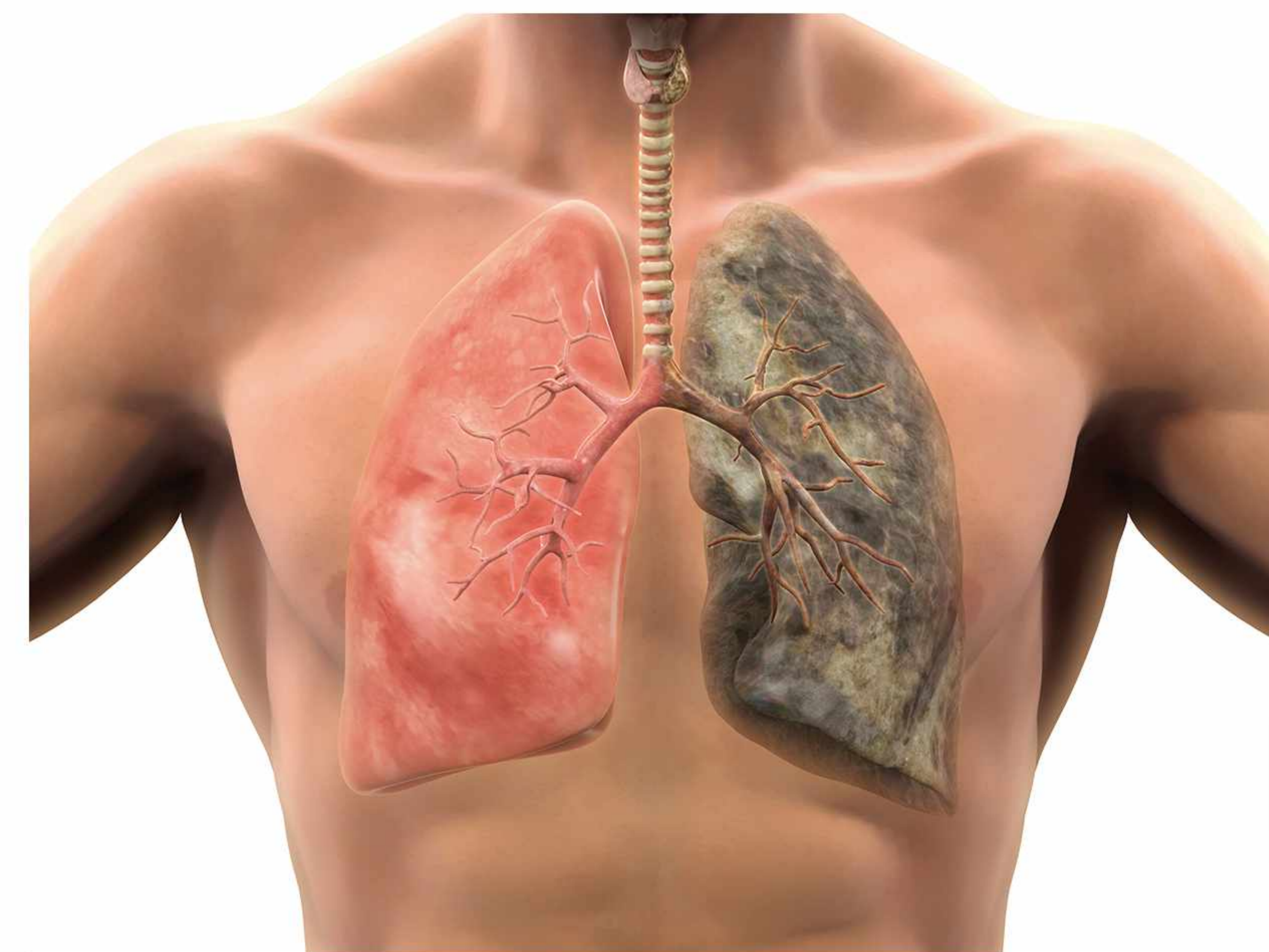


**RESPIRE
AGOSTO**
O ANO INTEIRO

Uma campanha do
INSTITUTO
LADO A LADO
PELA VIDA

CÂNCER DE PULMÃO

O câncer de pulmão é um dos tipos de tumor maligno mais comuns, afetando tanto homens como mulheres.



ESTATÍSTICAS

NO MUNDO

2,09 milhões de casos

1,76 milhões de mortes



Fonte: INCA (Instituto Nacional do Câncer).

NO BRASIL

30.200

novos casos em 2020

27.931

mortes em 2017



Fonte: OMS (Organização Mundial da Saúde), 2018.

FATORES DE RISCO

O tabagismo é ainda a causa mais comum para o desenvolvimento do câncer de pulmão, mas não a única. O número de casos não relacionados ao fumo tem aumentado ano a ano. Os principais fatores de risco são:

- **Tabagismo passivo**
São 4.720 substâncias tóxicas diferentes na fumaça do cigarro
- **Exposição ao gás radônio**
Primeira causa em não fumantes, é liberado do solo em regiões ricas em minérios.
- **Exposição ao amianto**
Inalação das fibras de amianto, também conhecido como asbesto, pode causar lesões nos pulmões.
- **Poluição do ar**
Contaminantes ou substâncias poluidoras no ar são prejudiciais para a saúde pulmonar.
- **Histórico familiar**
Indivíduos com histórico familiar de câncer de pulmão podem ter mais predisposição.



SINTOMAS

- **Tosse** geralmente seca e contínua por mais de três semanas. Nos fumantes a tosse crônica muda, tornando-se mais intensa ou ocorrendo em horários diferentes dos habituais.
- **Falta de ar** em atividades do dia a dia
- **Perda repentina de peso**
- **Dor** contínua no torax
- **Inchaço no pescoço** ou na face
- **Pneumonias** de repetição ou “mal curadas”
- **Sangue no escarro** (hemoptise), juntamente com a tosse
- **Rouquidão** por mais de uma semana

PREVENÇÃO

A melhor forma de **prevenir o câncer de pulmão é não fumar** e evitar o tabagismo passivo. Além disso, algumas profissões específicas colocam o trabalhador em contato com **substâncias cancerígenas**, como radônio, urânio, arsênio, asbesto, cromo, níquel, chumbo, poeiras de carvão e madeira, etc.

Segundo o INCA, de cada 10 casos de câncer de pulmão, um é decorrente da exposição ocupacional. Os profissionais mais expostos são encanador, electricista, mecânico de automóvel, mineiro, pintor, soldado, trabalho em navios e docas, trabalho na conservação do couro, trabalho na limpeza e manutenção e soprador de vidro.